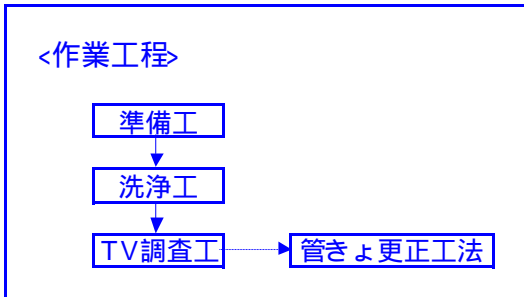
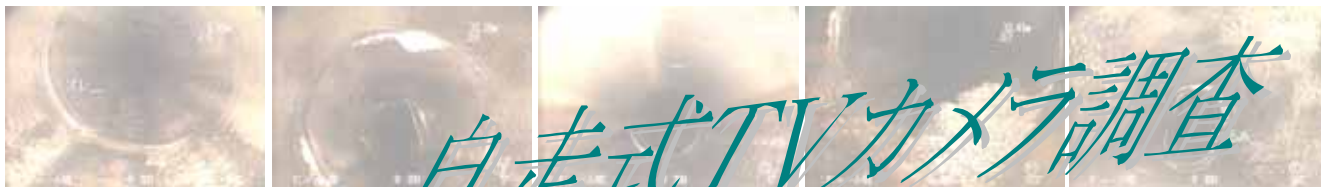


管きよ内部調査

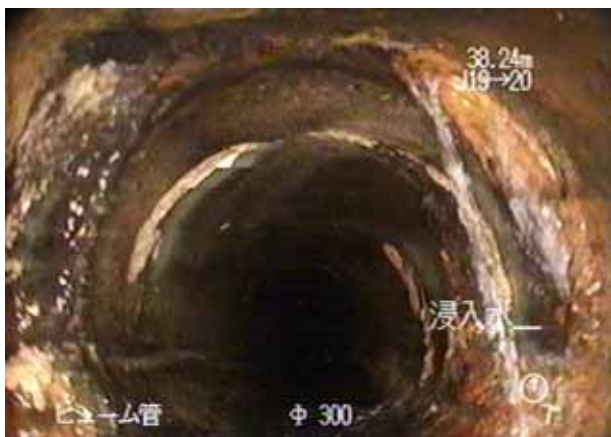


自走式TVカメラ

作業占有帯を設置する。
 作業車を所定の位置に配置する。
 高圧力水により管内を洗浄する。
 洗浄水はバキューム車により吸引する。
 洗浄後、TVカメラを用いて管内状況を
 テレビ画像により確認する。



- <作業車の構成>
- ・高圧洗浄・給水車
 - ・強力吸引車
 - ・TVカメラ搭載車



・VTR録画より画像取込み・

<管きよ更正方法>

調査結果に基づき管きよ更正の必要性を判断する。

- | | |
|------------|----------|
| 更正工法(改築工事) | (修繕工事) |
| ・反転工法 | ・製管工法 |
| ・形成工法 | ・鞘管工法 |
| ・推進工法 | ・ライニング工法 |
| | ・止水工法 |
| | ・内面補強工法 |
| | ・ライニング工法 |



ため池底樋の調査事例



株式会社 愛媛建設コンサルタント

エネルギー・人・チャレンジ
 〒790-0036 松山市小栗7丁目11番18号

問合せ先：設計第一部 片岡 公一

E-mail ekc@ekcwing.co.jp
 TEL (089)947-1011
 FAX (089)941-8606