



写真 - 1 被害全景(その1)

台中県石岡郷、大甲溪にかかる長庚大橋の被害状況

橋桁の落下(橋軸方向)。



写真 - 2 被害全景(その2)

橋桁の落下。  
周辺の建物には大きな被害は見られない。

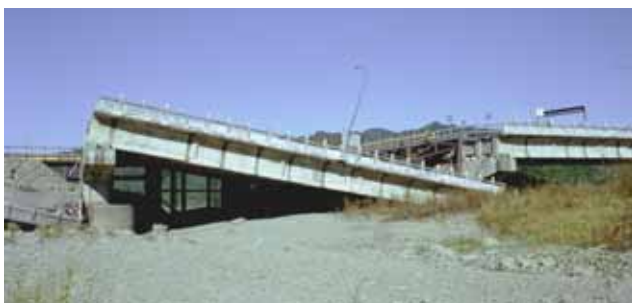


写真 - 3 被害全景(その3)

橋桁の落下(橋軸直角方向)。



写真 - 4

写真 - 3の左側橋脚

桁が左岸側(写真左方向)に押し出されている。



写真 - 5

写真 - 3の右側橋脚



写真 - 6 周辺建物の状況

周辺の建物には大きな被害は見られない。  
車両の通行制限(制限高さ3m)を行っている。



写真 - 7 ライフライン(水道管)  
の復旧状況



写真 - 8 応急復旧の状況

河床にふとん籠を敷き、盛土と仮栈橋  
によって応急復旧している。



写真 - 9 仮栈橋の基礎の状況

仮栈橋の基礎は、ふとん籠の上に置  
かれた状態である。