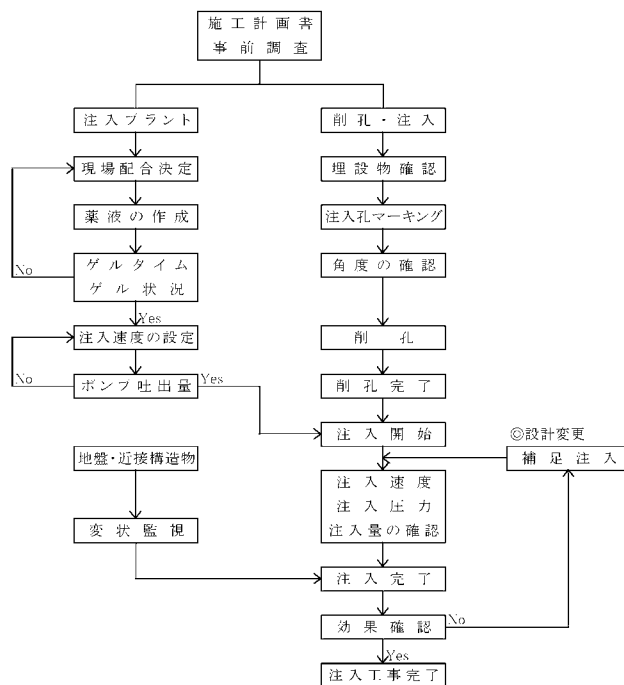




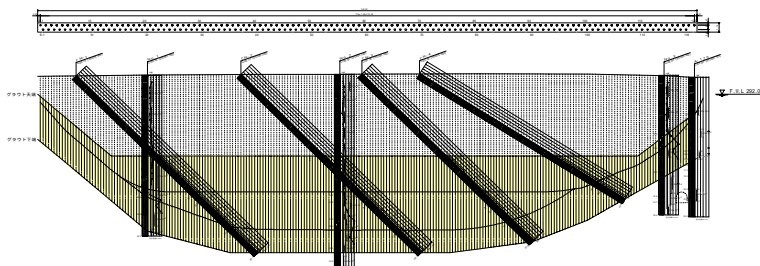
薬液注入工事

薬液注入工は、軟弱地盤の改良や止水工法の一つです。この工法は、地層の各粒子間を埋める水又は空気をグラウト材で置換することで、流水の通路を遮断したり、湧水による障害を取り除くことができます。

作業工程



グラウト計画縦断面図



株式会社 愛媛建設コンサルタント

エネルギー・人・チャレンジ

〒790-0036 松山市小栗7丁目11番18号

問合せ先：地質第二部 奥村 隆文

E-mail ekc@ekcwing.co.jp

TEL (089)947-1011

FAX (089)941-8606