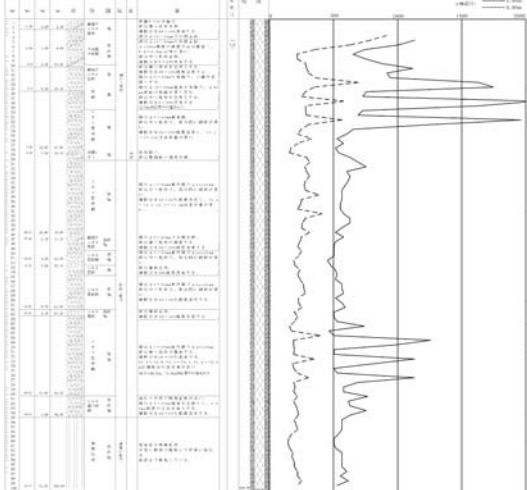
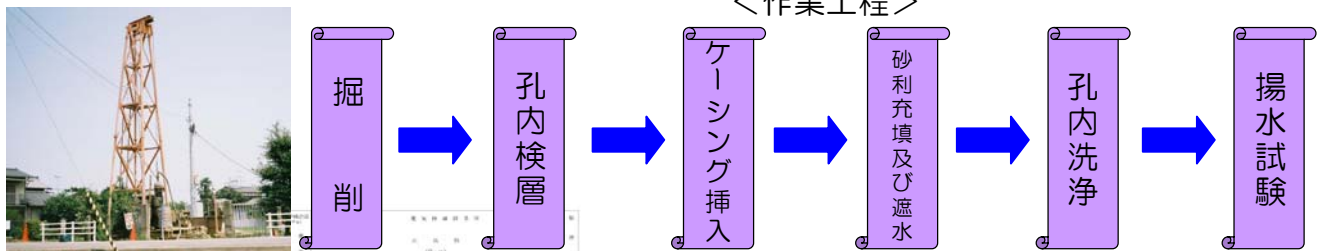


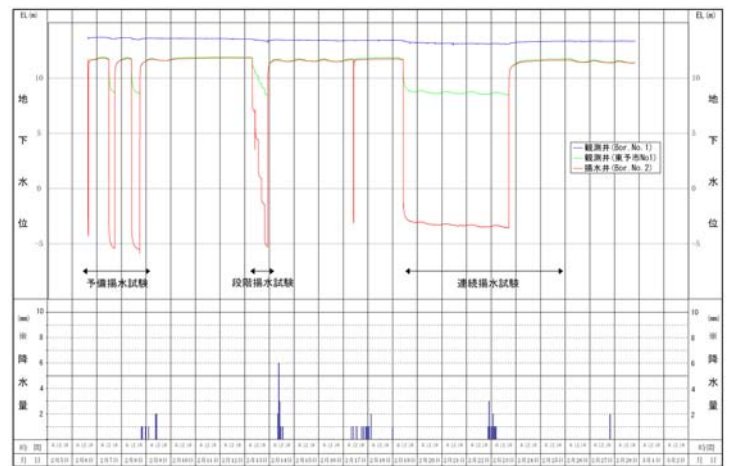


弊社では、どの程度の深さまで掘れば帯水層が出現するかを、地質学や水文学などさまざまな分野の専門知識と、過去の豊富な地盤のデータベースに基づいて推定し、さく井工事を行います。

<作業工程>



電気検層結果図



揚水試験における地下水位経時変化図



電気検層状況



揚水試験状況



株式会社 愛媛建設コンサルタント
エネルギー・人・チャレンジ
〒790-0036 松山市小栗7丁目11番18号

問合せ先：地質第二部 奥村 隆文
E-mail ekc@ekcwing.co.jp
TEL (089)947-1011
FAX (089)941-8606